



# 시험성적서

1. 성적서 번호 : CT17-021911
2. 의뢰자
  - 업체명 : 로얄앤컴퍼니(주)
  - 주소 : 경기도 화성시 팔탄면 시청로 895-20
3. 시험기간 : 2017년 02월 10일 ~ 2017년 02월 17일
4. 시험성적서의 용도 : 환경표지인증 신청용
5. 시료명 : [벽붙이 한개레버식 온냉수혼합꼭지(샤워욕조용)] RBSF00-R1 외 1건
6. 시험방법
  - (1) KS B 2331:2016
7. 시험결과

1) [벽붙이 한개레버식 온냉수혼합꼭지(샤워욕조용)] RBSF00-R1

시험항목	단위	시험방법	시험결과	비고
토수성능	L/min	(1)	6.0	(20.7 ± 0.1) °C, (52 ± 1) % R.H.

2) [벽붙이 한개레버식 온냉수혼합꼭지(샤워욕조용)] RBSE00

시험항목	단위	시험방법	시험결과	비고
토수성능	L/min	(1)	6.8	(20.7 ± 0.1) °C, (52 ± 1) % R.H.

확인	작성자명	배현철	배현철	기술책임자명	전수용	
비고 : 1. 이 성적서는 의뢰자가 제시한 시료 및 시료명에 한정된 결과로서 전체제품에 대한 품질을 보증하지는 않습니다. 2. 이 성적서는 홍보, 선전, 광고 및 소송용으로 사용될 수 없으며, 용도 이외의 사용을 금합니다.						

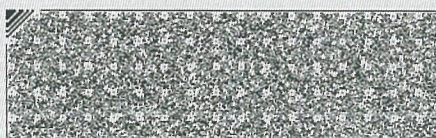
2017년 02월 17일

한국건설생활환경시험연구원



인천경기지원 : 21591 인천광역시 남동구 당방로 85 032-460-5100

결과문의 : 인천경기지원 ☎ (032)460-5135



# 시험성적서

성적서번호 : CT17-021911

## 7. 시험결과

< 첨부 1 > 시험조건 및 사진

RBSF00-R1	RBSE00
	
벽붙이형	벽붙이형

< 첨부 2 > 절수부속 품번 및 사진

절수부속 미사용
적용 모델 : 없음

----- 이 하 여 백 -----

