



# 시험성적서

1. 성적서 번호 : CT23-042182K
2. 의뢰자
  - 업체명 : 로알앤컴퍼니(주)
  - 주소 : 경기도 화성시 팔탄면 시청로 895-20
3. 시험기간 : 2023년 04월 28일 ~ 2023년 05월 04일
4. 시험성적서의 용도 : 품질관리
5. 시료명 : RWC213-DF
6. 시험방법
  - (1) EM501:2022

확인	작성자 성명	김유승		기술책임자 성명	원철현	
비고 : 1. 이 성적서는 KS Q ISO/IEC 17025 및 KOLAS 인정과 관련이 없으며, 의뢰자가 제시한 시료 및 시료명에 한정된 결과로서 전체제품에 대한 품질을 보증하지는 않습니다. 2. 이 성적서는 홍보, 선전, 광고 및 소송용으로 사용될 수 없으며, 용도 이외의 사용을 금합니다. 3. 이 성적서의 일부만을 발췌하여 사용한 결과는 보증할 수 없습니다. 4. 이 성적서의 진위여부는 홈페이지(www.kcl.re.kr)에서 확인 가능합니다.						

2023년 05월 04일

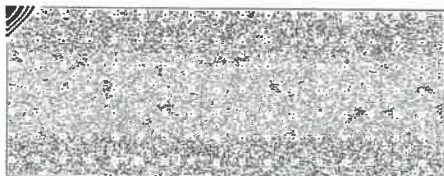
한국건설생활환경시험연구원



결과문의 : 21591 인천광역시 남동구 당방로 85 ☎ (032)460-5121

총 3페이지 중 1페이지

양식TQP-12-01-03(1)



# 시험성적서

성적서번호 : CT23-042182K

## 7. 시험결과

### 1) RWC213-DF

시험항목	단위	시험방법	시험결과	비고	시험장소
평균사용수량	L	(1)	4.04	-	A
사용수량(소변용)	L	(1)	3.26		
세척성능(불 배출 및 이송성능-변기 내 잔류)	개	(1)	0.0		
세척성능(불 배출 및 이송성능-오수관 통과)	개	(1)	100.0		
세척성능(입자 배출성능-변기 내 잔류)	개	(1)	4.0		
최대설정수량	L	(1)	6.46		
소변용 세척성능(화장지 뭉치 배출성능)	-	(1)	이상없음		
소변용 세척성능(희석성능)	%	(1)	95		

※ 평균사용수량은 수도법 시행규칙 [별표 1]에 따라 다음 식으로 계산함

$$\{(소변용 사용수량) \times 2 + (대변용 사용수량)\} / 3$$

※ 사용수량(대변용) : 5.61 L

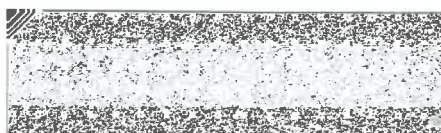
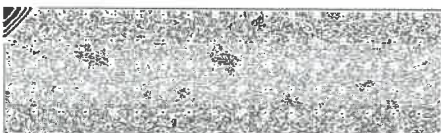
※ 사용수량 설정방법 : 필밸브 부구 높이 13칸, 보조부구 볼체인 3칸(절수마개에서 보조부구 하단까지), 물내림 레버 볼체인 26칸(보조부구 상단에서 레버 결합위치까지)

※ 부속명 : RCL130WA, 와토스코리아

※ 시험시 공급수압(동압) : 98 kPa

※ 시험장소

A : 인천광역시 남동구 당방로 85



# 시험성적서

성적서번호 : CT23-042182K



— 끝 —

